

## **BAB III**

### **METODE PENELITIAN**

#### **A. Jenis Penelitian**

Jenis Penelitian deskriptif kualitatif. Penelitian ini bertujuan untuk mendeskripsikan berpikir logis siswa kelas VIII SMP N 1 HUAMUAL dalam menyelesaikan masalah persamaan linear dua variable berdasarkan indikator berpikir logis.

#### **B. Lokasi dan Waktu Penelitian**

##### a. Lokasih Penelitian

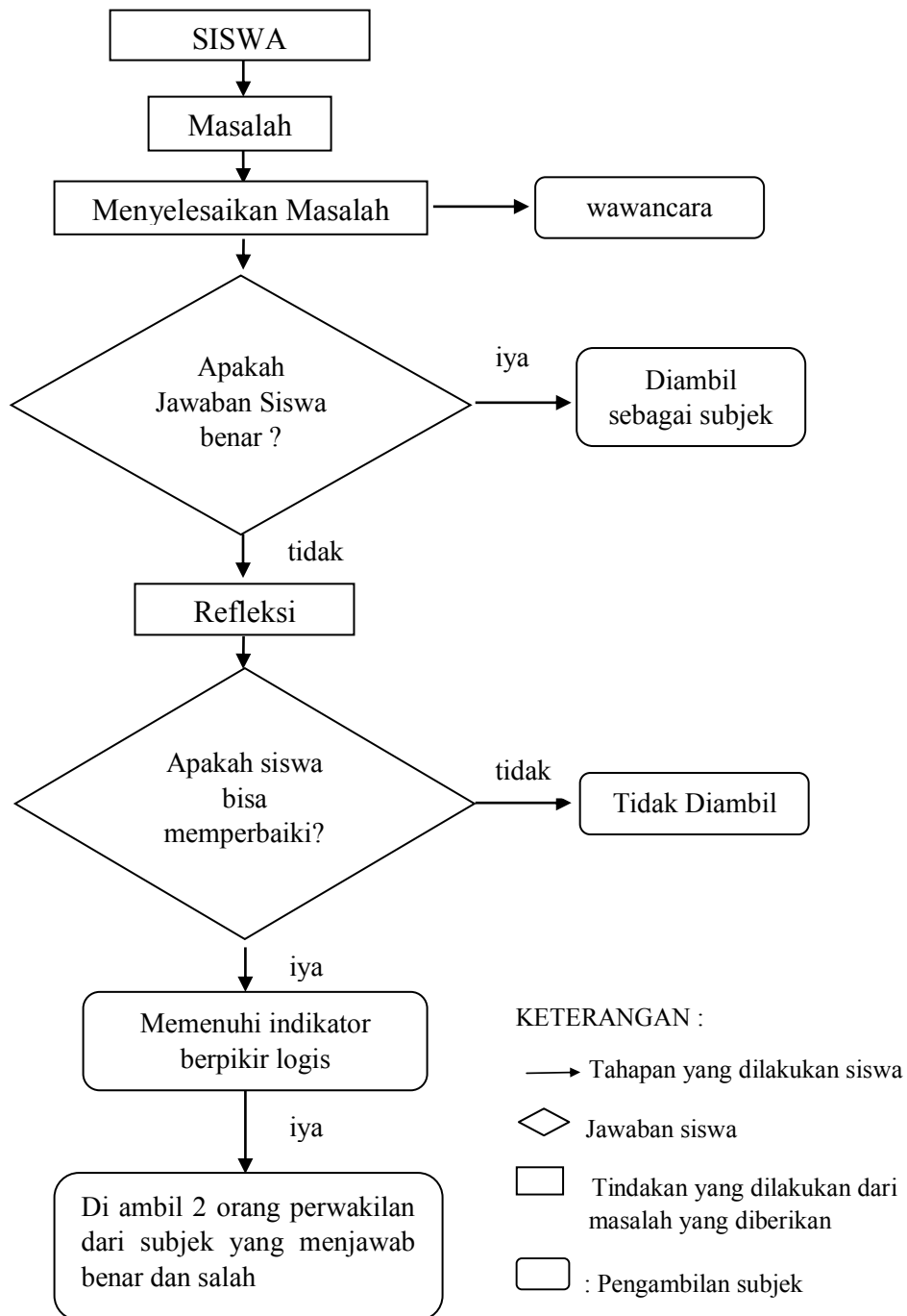
Lokasi penelitian diadakan dikelas VIII SMP Negeri 1 Huamual.

##### b. Waktu Penelitian

Penelitian ini diadakan di SMP N 1 Huamual sejak 26 Februari 2021 sampai 26 Maret 2021.

#### **C. Subjek Penelitian**

Subjek penelitian ini adalah siswa SMP NEGERI 1 Huamual yang terdiri dari 1 kelas dengan jumlah siswa sebanyak 25, selanjutnya dari 25 orang kemudian diberikan tes dan diwawancara satu persatu sampai informasi yang dibutuhkan sesuai dengan yang diinginkan.



**Diagram 3.1 Proses Pengambilan subjek**

#### **D. Instrumen Penelitian**

Instrumen yang digunakan untuk mengumpulkan data dalam penelitian ini meliputi:

##### 1. Instrumen Utama

Instrumen utama dalam penelitian ini adalah peneliti sendiri hal ini disebabkan karena peneliti melakukan wawancara seara mendalam terhadap subjek untuk mendapatkan informasi yang dibutuhkan dalam pengumpulan data.

## 2. Instrumen Untuk Melihat Berpikir logis Siswa

### a) Soal Tes

Tes yang digunakan berupa tes uraian, tes dilakukan dengan satu tahap yakni tes untuk mengetahui kemampuan berpikir logis siswa dalam menyelesaikan masalah SPLDV di SMP N 1 HUAMUAL

### b) Pedoman Wawancara

Untuk mengumpulkan data lisan dari sumber atau subjek penelitian secara langsung.

### c) Catatan Lapangan

Catatan lapangan dalam penelitian ini digunakan sebagai pelengkap data untuk merangkum perubahan-perubahan ketika proses penelitian berlangsung.

## **E. Keabsahan data**

Dalam penelitian ini keabsahan suatu data dapat dilakukan melalui triangulasi data. Triangulasi data adalah teknik pemeriksaan keabsahan data dengan memanfaatkan sesuatu yang lain. Diluar data itu untuk keperluan pengecekan atau sebagai pembanding terhadap data itu.<sup>1</sup>

## **F. Teknik Pengumpulan Data**

### 1. Observasi

Observasi adalah pengamatan yang dilakukan secara langsung terhadap objek yang peneliti lakukan pada peserta didik.

### 2. Tes

---

<sup>1</sup>Lexy J.Moleong, *Metodologi Penelitian Kualitatif; Edisi Revisi* (Bandung:PT. Remaja Rosdakarya.2014), hlm 330

Tes digunakan untuk memperoleh data dalam proses pemecahan masalah matematika siswa yang akan digunakan untuk melihat kemampuan representasi berpikir visualnya. Jumlah soal yang diberikan sebanyak 1 butir soal uraian.

### 3. Wawancara

Dalam penelitian ini wawancara dilakukan peneliti dengan beberapa orang siswa yang dengan berbagai pertimbangan mengambil 2 orang yang mendekati pendekatan berpikir aljabar untuk dijadikan subjek penelitian. Namun apabila data yang diperoleh belum lengkap atau belum mencapai target, maka peneliti akan mengambil orang lain yang dipandang lebih tahu dan dapat melengkapi data yang diberikan oleh orang sebelumnya. Tujuan dari wawancara tersebut adalah untuk mengetahui kemampuan berpikir logis siswa dalam menyelesaikan masalah persamaan linear dua variabel.

## **G. Teknik Analisis Data**

Data yang diperoleh dalam penelitian ini berupa data hasil observasi, hasil pengoperasian SPLDV, dan hasil wawancara. Dalam penelitian ini digunakan teknik analisis data deskriptif kualitatif dengan tahapan-tahapan sebagai berikut:

### 1. Reduksi data

Reduksi data adalah suatu bentuk analisis yang menajamkan, menggolongkan, mengarahkan, membuang data yang tidak perlu, dan mengorganisasi data dengan cara sedemikian rupa sehingga kesimpulan akhirnya dapat ditarik dan diverifikasi. Reduksi data yang bertujuan untuk memfokuskan pada hal-hal yang akan diteliti yaitu menganalisis jawaban siswa yang telah dipilih sebagai subjek penelitian

### 2. Penyajian data

Penyajian data adalah sekumpulan informasi tersusun yang memberi kemungkinan penarikan kesimpulan dan pengambilan tindakan. Dalam tahap ini data yang berupa hasil pekerjaan siswa disusun menurut urutan objek penelitian. Kegiatan ini memunculkan dan menunjukkan kumpulan data atau informasi yang terorganisasi dan terkategori yang memungkinkan suatu penarikan kesimpulan atau tindakan.

Tahap penyajian data dalam penelitian ini meliputi:

- a. Menyajikan hasil pekerjaan siswa yang telah dipilih sebagai subjek penelitian,
  - b. Menyajikan hasil wawancara.
3. Menarik simpulan atau verifikasi

Verifikasi adalah sebagian dari satu kegiatan dari konfigurasi yang utuh sehingga mampu menjawab pertanyaan penelitian dan tujuan penelitian. Dengan cara membandingkan hasil pekerjaan siswa dan hasil wawancara maka dapat ditarik kesimpulan letak berpikir logis siswa.