

Lampiran 1

INSTRUMEN PENELITIAN

ANALISIS KEBERADAAN PANTAI WISATA BAIKOLET DALAM PEMBERDAYAAN EKONOMI MASYARAKAT DESA JIKUMERASA KECAMATAN LILIALY KABUPATEN BURU

A. Pendahuluan

1. Penelitian ini dilaksanakan dalam rangka penyusunan skripsi
2. Wawancara ini diperuntukan kepada Dinas Pariwisata Kabupaten Buru, Kepala Desa Jikumerasa dan Masyarakat/Pedangan di Pantai Wisata Jikumerasa
3. Hasil penelitian ini akan menjadi sumbangan pemikiran terkait dengan potensi pengembangan wisata bahari terhadap pemberdayaan ekonomi masyarakat Jikumerasa Kabupaten Buru.

B. Pertanyaan Untuk Dinas Pariwisata

I. Profil Informan:

1. Nama:
2. Umur :
3. Bidang:

II. Pertanyaan:

1. Bagaimana visi dan misi serta tujuan Dinas Pariwisata Kabupaten Buru?
2. Bagaimana dampak keberadaan pantai wisata menurut pihak Dinas Pariwisata Kabupaten Buru?
3. Bagaimana pemberdayaan ekonomi masyarakat oleh Dinas Pariwisata Kabupaten Buru dalam menunjang perekonomian masyarakat?
4. Pembinaan apa saja yang diperlukan untuk meningkatkan perekonomian masyarakat yang berjualan di sekitar pantai wisata Jikumerasa?

C. Pertanyaan Untuk Pedagang

I. Profil Informan:

1. Nama:
2. Umur :
3. Bidang:

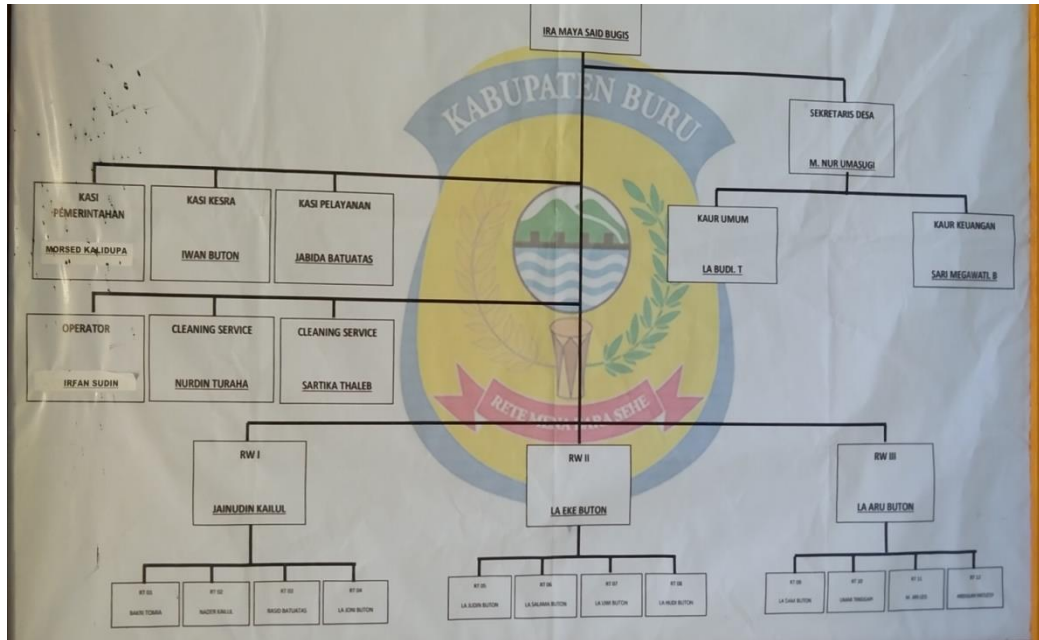
II. Pertanyaan:

1. Bagaimana perekonomian anda setelah anda berjualan atau beraktivitas di pantai Jikumerasa
2. Dampak apa yang anda rasakan dari berjualan di pantai Wisata Jikumerasa

3. Apakah ada dinas terkait yang memberikan bantuan kepada anda untuk meningkatkan perekonomian masyarakat
4. Apakah ada perbaikan sarana prasarana dari pemerintah yang menunjang pendapatan bapak/ibu
5. Apakah ada dampak dari adanya pariwisata di pantai Wisata Jikumerasa?

Lampiran 2

DOKUMENTASI PENELITIAN



Gambar 1. Struktur organisasi desa Jikumerasa Kabupaten Buru



Gambar 2. Tempat Wisata Pantai Baikolek Desa Jikumerasa



Gambar 3, penjual minuman dingin (Ibu Rahma. 30tahun)
Leby. 35 tahun)

Gambar 4, penjual Gorengan (Ibu Sehat



Gambar 5, penjual rujak (Ibu Jainab Hatlesy. 40 tahun)



Gambar 6, Penjual mie ikan (Indri Gistan. 15 tahun)

